



HR-kuukausiraportti syyskuu 2022

PORIN VESI, LIIKELAITOS


PORI

Henkilöstön lukumäärä (sisältäen sivuvirkaiset ja -toimiset)

30.9.2022

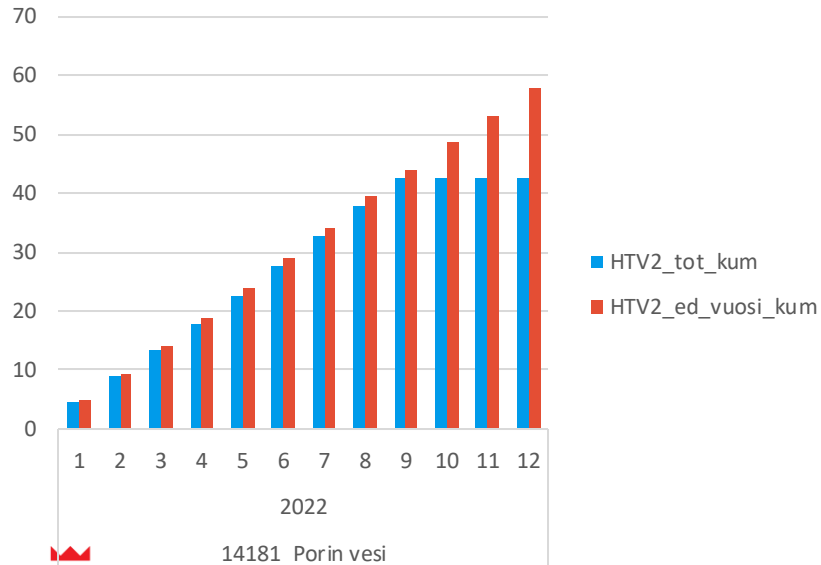
- Vakituisten määrä on pysynyt pitkään tasaisena

	2021	2022		
	9	9		
	▼ lukumäärä	lukumäärä	ero	
14181 Porin vesi	59	61	2	
Vakituiset	54	57	3	
Sijaiset	1		-1	
Muut määräaikaiset	1	2	1	
Oppisopimussuhteiset	3	2	-1	



Palkallisten henkilötyövuosien kertymä

Palkalliset henkilötyövuodet (HTV2), kuluva vuosi vs. edeltävä vuosi

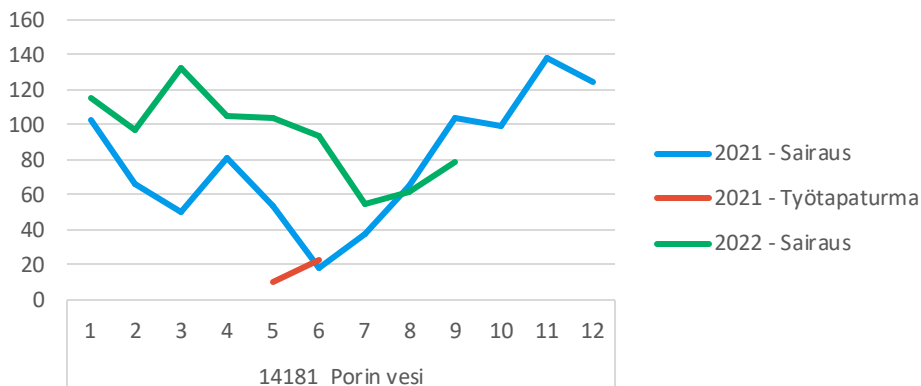


Syyskuu 2022

- Henkilötyövuosikertymä on hieman vähentynyt

Yhteismitallistetut terveysterveysteiset poissaolot

Sairaus- ja työtapaturmapoissaolopäivät
kuukausittain



Syyskuu 2022

- Sairauspoissaolot ovat merkittävästi kasvaneet, +45%
- Kuitenkin elokuussa ja syyskuussa poissaoloja on ollut vähemmän kuin vuosi sitten

	2021	2022	2021 %	2022 %	ero
9	Kalenteripäivää / HTV1 kum.	Kalenteripäivää / HTV1 kum.	Poissaolo-%	Poissaolo-%	Poissaolojen muutos-%
Sairaus	11,97	18,32	3,3%	5,0%	53,0%
Työtapaturma	0,66	0,00	0,2%	0,0%	-100,0%
Kaikki yhteensä	12,64	18,32	3,5%	5,0%	45,0%



Terveysperusteiset poissaolot koodeittain

- Suuri sairauspoissaolojen kasvu on johtunut lyhyistä esimiehen myöntämistä poissaoloista sekä yleisvaarallisen tartuntataudin vuoksi (korona)

	9				
Riviotsikot	2021 Kalenteripv_kum/HTV1_kum	2022 Kalenteripv_kum/HTV1_kum	2021 Poissaolo-%	2022 Poissaolo-%	
14181 Porin vesi	12,64	18,32	3,5 %	5,0 %	
Liikennevahinko	0,15		0,0 %		
Sairausloma	10,65	13,25	2,9 %	3,6 %	
Sairausloma,esimiehen lupa	1,18	3,31	0,3 %	0,9 %	
Työtapaturma	0,66		0,2 %		
Yleisvaarallinen tartuntatauti		1,76		0,5 %	
Kaikki yhteensä	12,64	18,32	3,5 %	5,0 %	

